

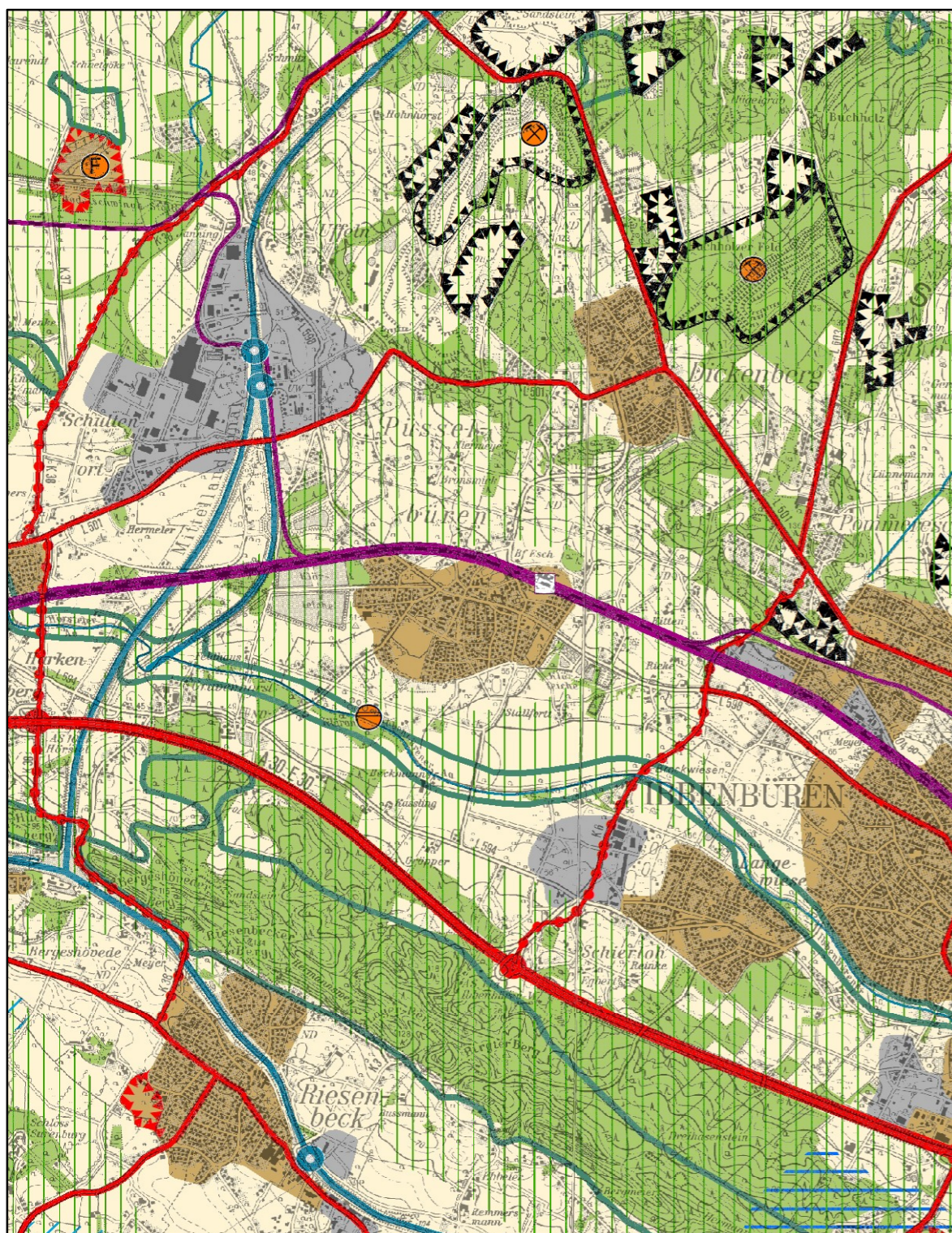
19. Änderung des Regionalplans Münsterland auf dem Gebiet der Stadt Ibbenbüren

Erweiterungen eines Bereiches für gewerbliche und industrielle Nutzung (GIB) und Allgemeiner Siedlungsbereiche (ASB) im Rahmen von Flächentauschen sowie Umwandlung eines GIB in ASB

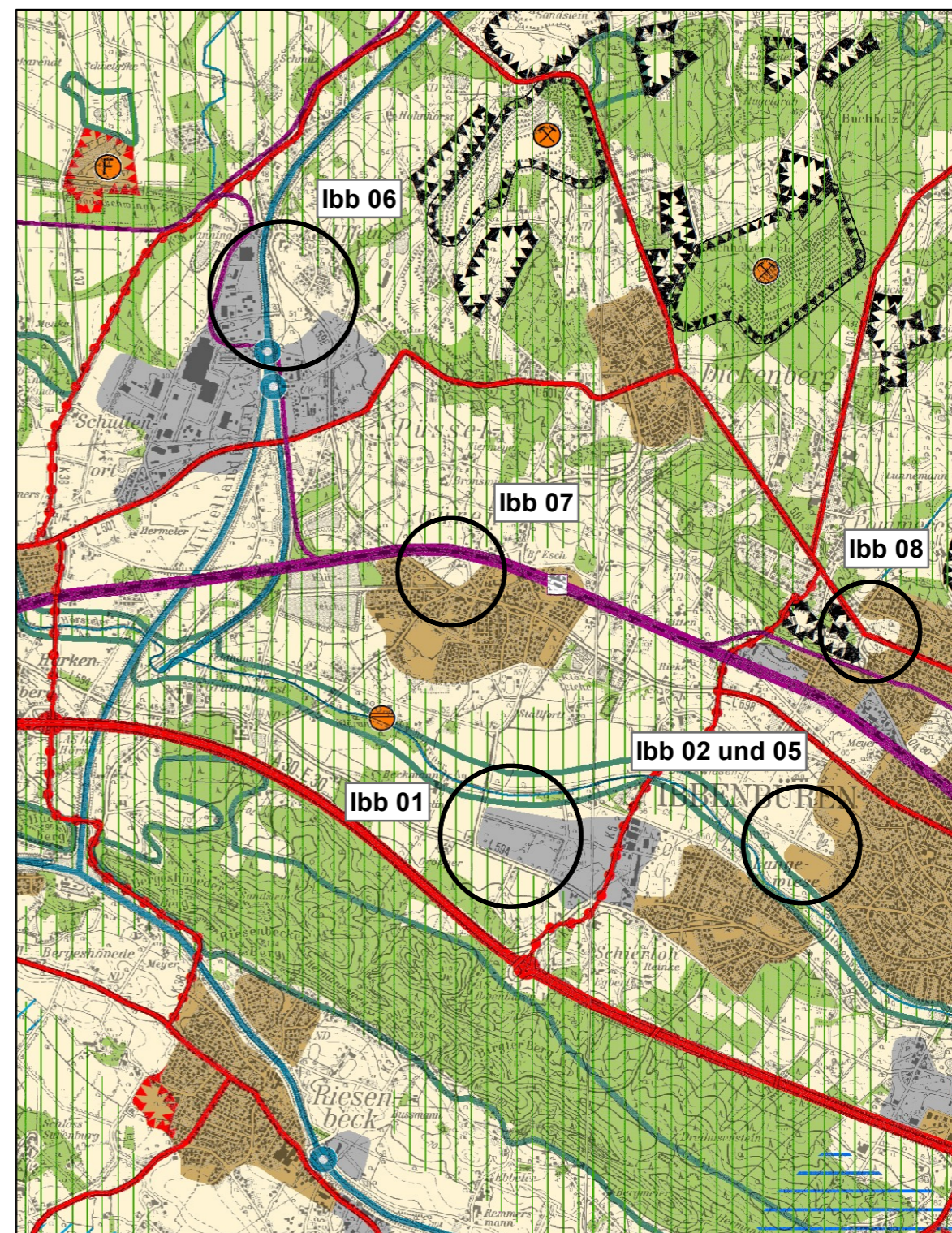
Aufgestellt am 17. Dezember 2018 durch den Regionalrat Münster
Bekanntgemacht im Gesetz- und Verordnungsblatt NRW am 29. März 2019

Zeichnerische Festlegung

Regionalplan Münsterland



Regionalplan Münsterland mit 19. Änderung



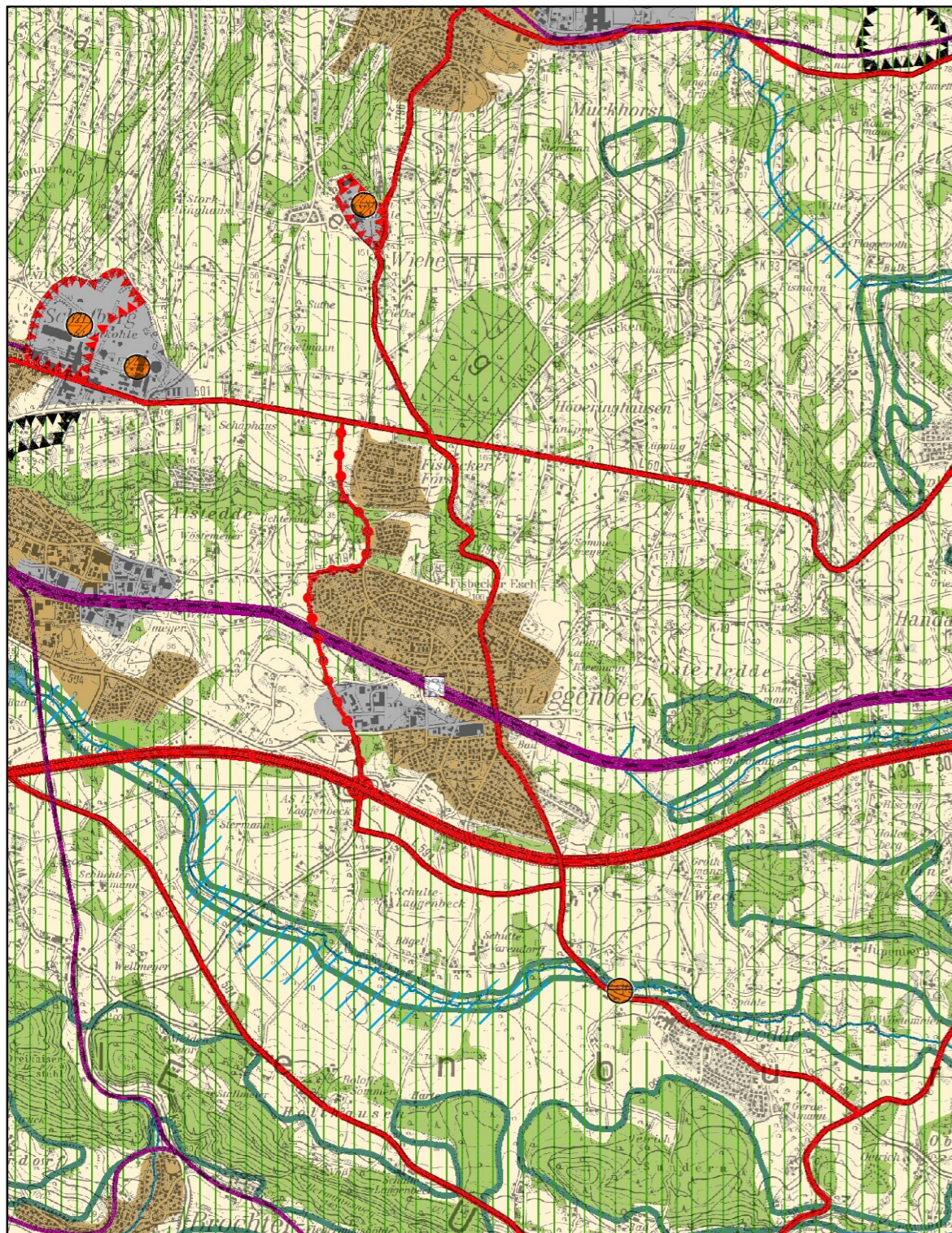
19. Änderung des Regionalplans Münsterland auf dem Gebiet der Stadt Ibbenbüren

Erweiterungen eines Bereiches für gewerbliche und industrielle Nutzung (GIB) und
Allgemeiner Siedlungsbereiche (ASB)
im Rahmen von Flächentauschen sowie Umwandlung eines GIB in ASB

Aufgestellt am 17. Dezember 2018 durch den Regionalrat Münster
Bekanntgemacht im Gesetz- und Verordnungsblatt NRW am 29. März 2019

Zeichnerische Festlegung

Regionalplan Münsterland



Regionalplans Münsterland mit 19. Änderung

